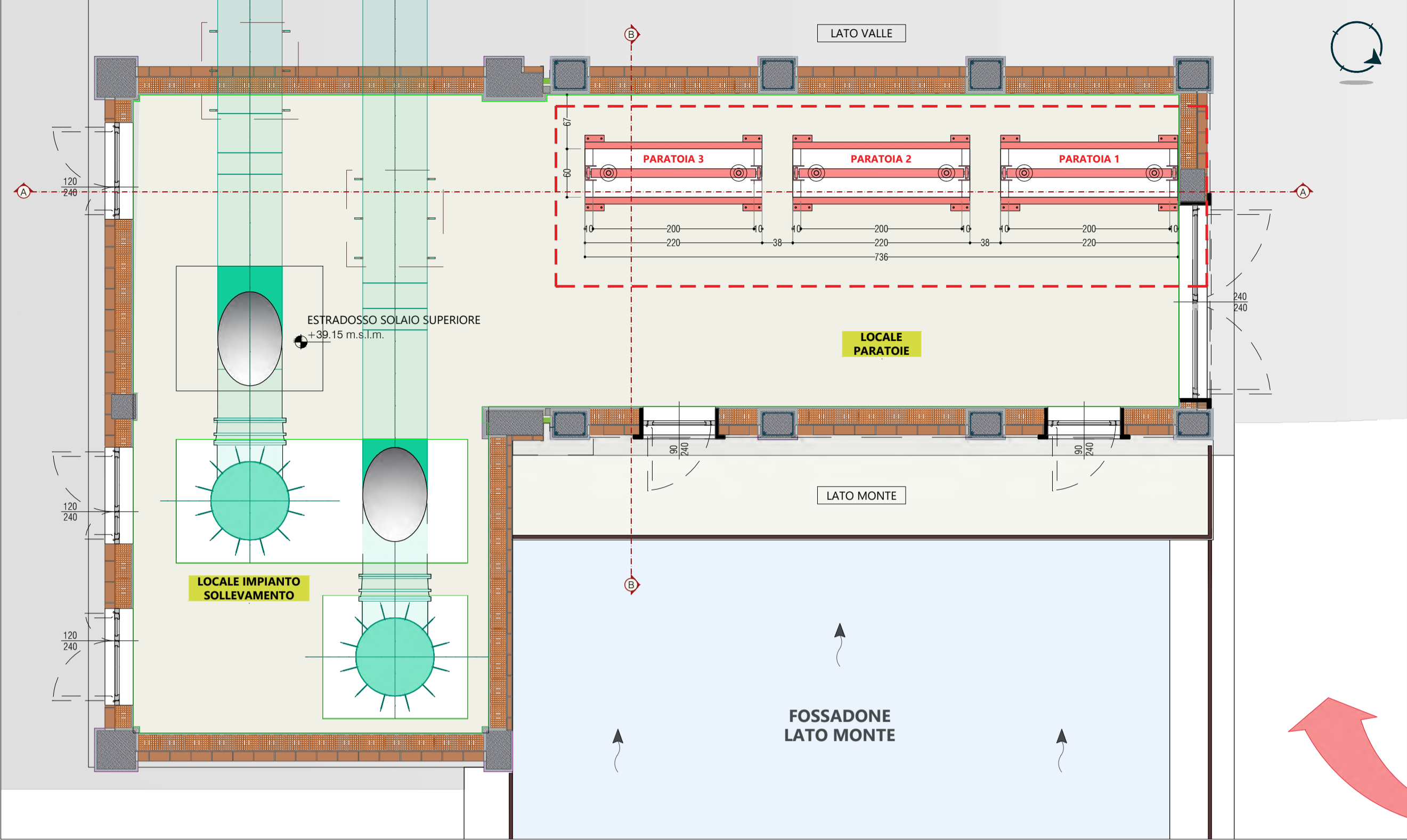
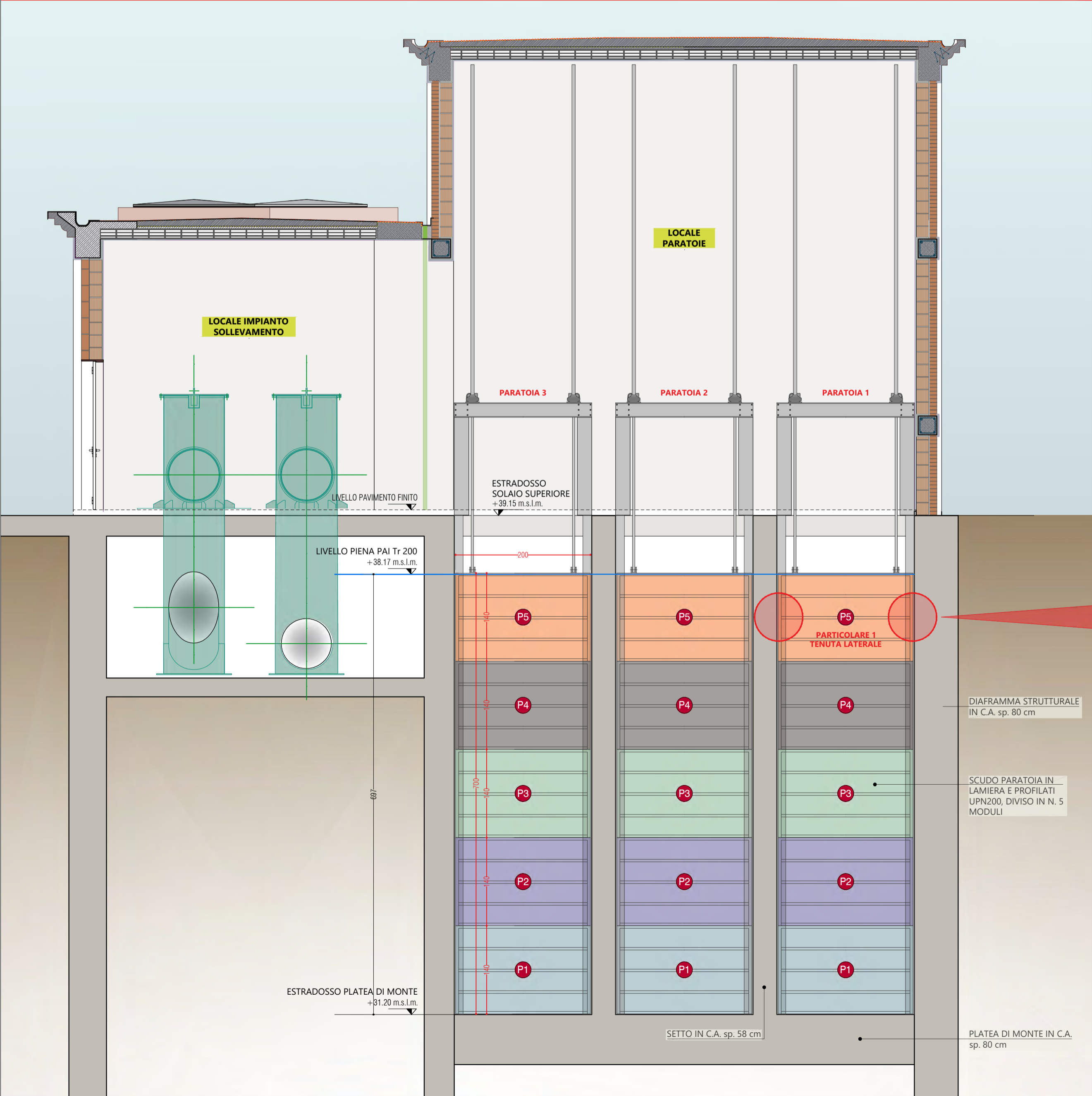


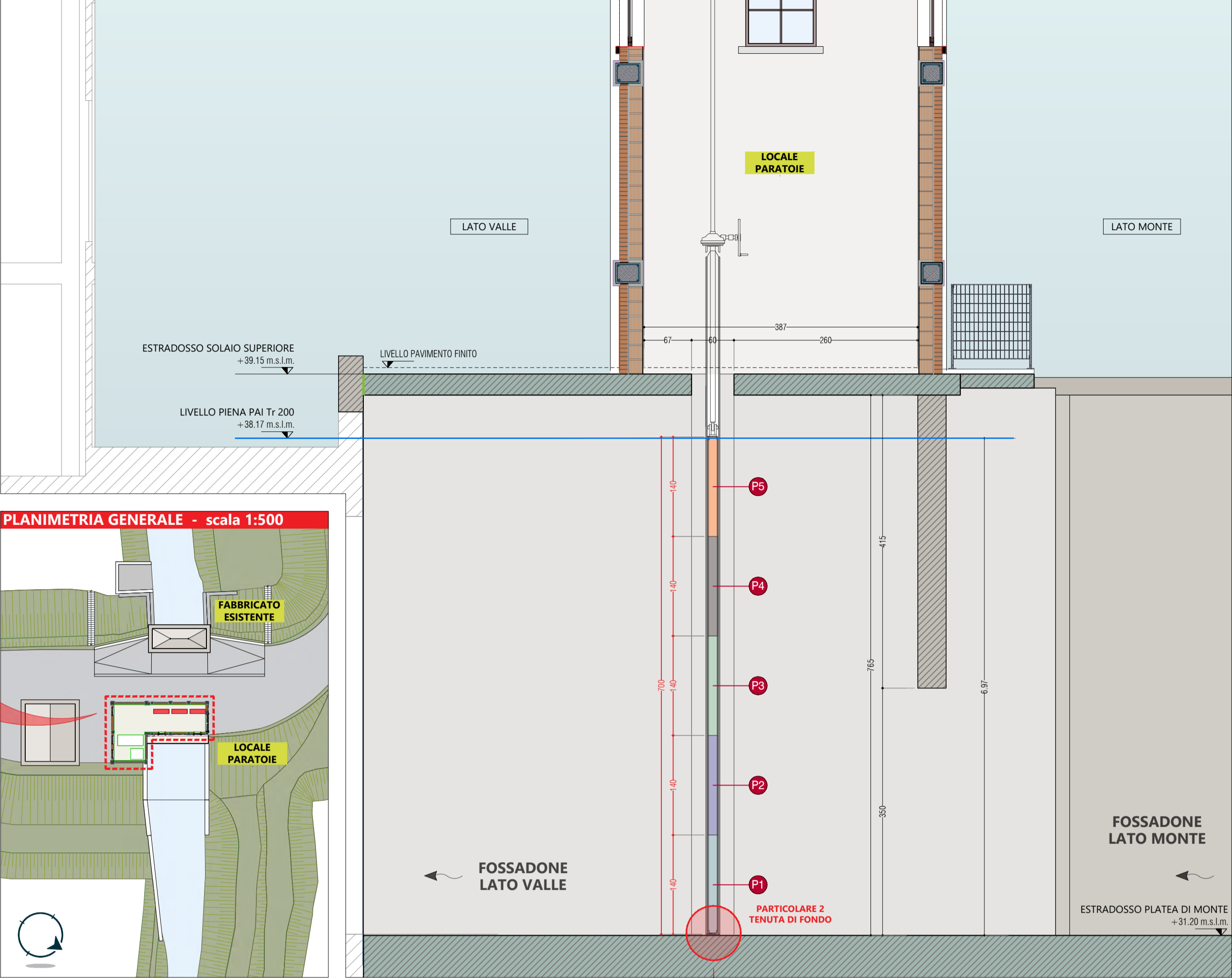
PLANIMETRIA ESTRADOSSO SOLAIO SUPERIORE (+39.18 m.s.l.m.) - scala 1:50



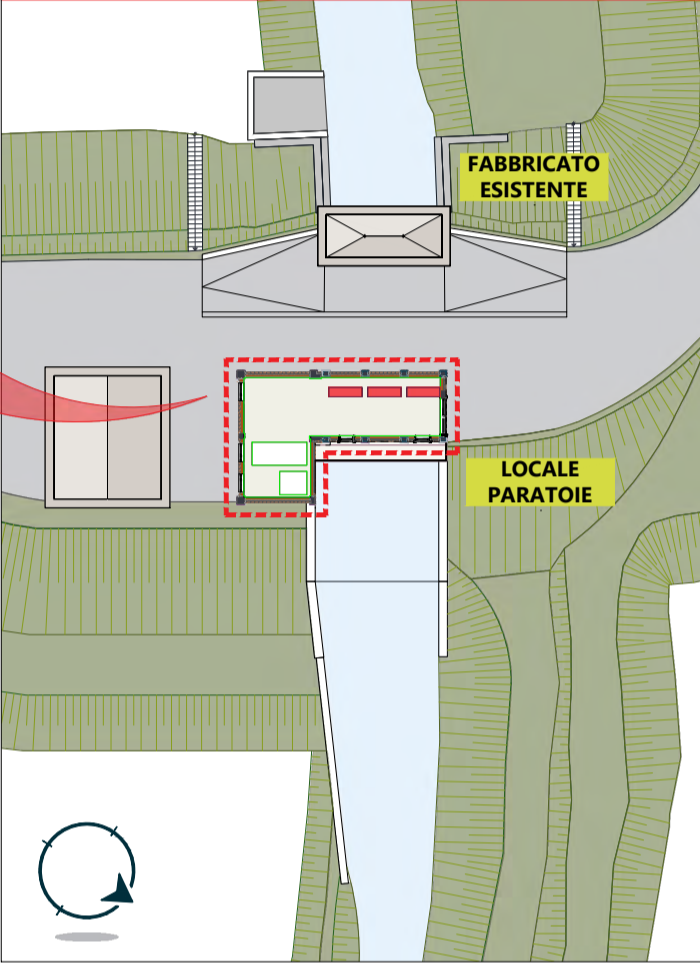
SEZIONE TRASVERSALE A-A - scala 1:50



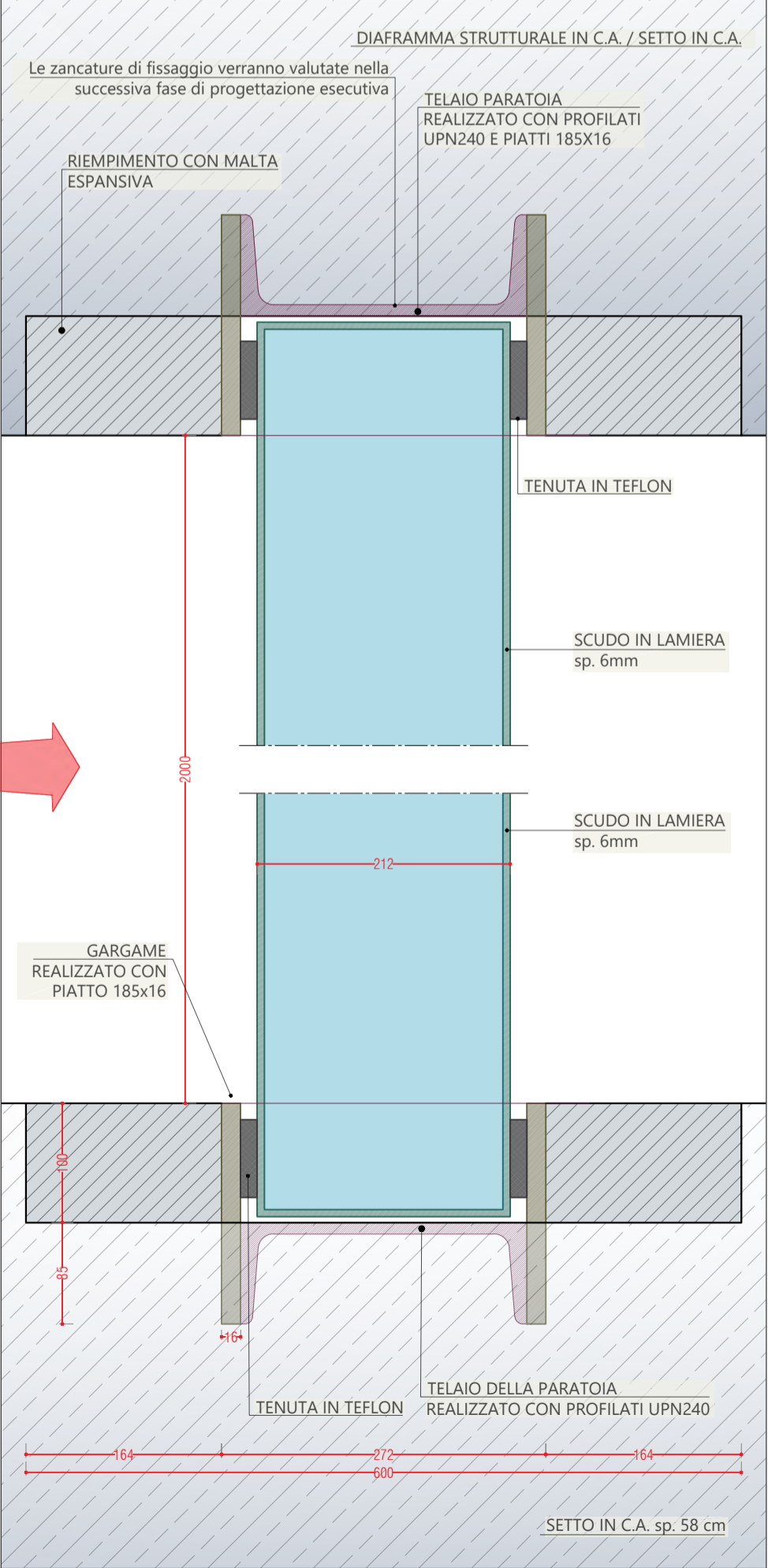
SEZIONE LONGITUDINALE B-B - scala 1:50



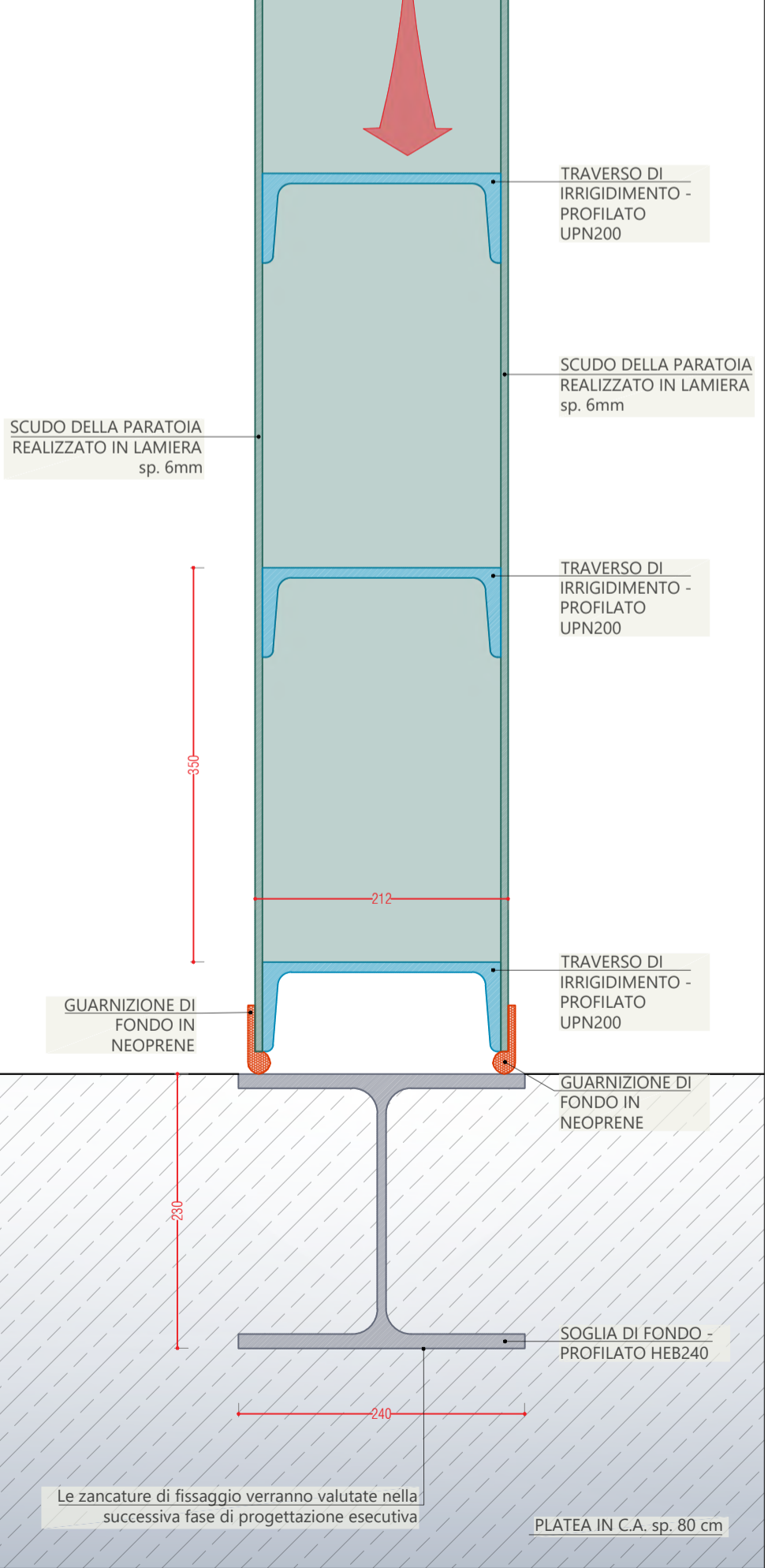
PLANIMETRIA GENERALE - scala 1:500



PARTICOLARE 1, TENUTA LATERALE - scala 1:50



PARTICOLARE 2, TENUTA DI FONDO - scala 1:50



CARATTERISTICHE DEI MATERIALI

CARPENTERIE METALLICHE

Viti cl. 8.8 (marchiatura SB)  
Profili: UPN, PIATTI sp. 16 mm  
Materiale Profili: Acciaio S235J  
Materiale piastra e nervature: Acciaio S235J  
Spessore dei cordoni di saldatura: 10 mm  
Trattamento protettivo con zincatura a bagno caldo secondo EN ISO 1461.

Gli elaborati grafici delle carpenterie metalliche e delle unioni tra i profili verranno sviluppate in dettaglio nella successiva fase di progettazione esecutiva

CARATTERISTICHE PRINCIPALI GRUPPO

-BASE DI ATTACCO UIISO F30 TIPO A  
-VELOCITA' ROTAZIONE CHIOCCIOLA RIDUTTORE n° = 17.8 giri/min  
-COPPIA ALLE VITI REGOLABILE DA 1080 A 3600 N/m  
-MAX SPINTA AMMESSA ≈ 430 KN (per singolo riduttore)  
-VELOCITA' DI TRASLAZIONE ≈ 0.355 giri/min  
-TEMPO DI MANOVRA PER CORSA C= 4000 mm T≈ 11.30 min  
-POTENZA ASSORBITA ≈ 20 KW

ATTUATORE

-VELOCITA' DI ROTAZIONE n° 80 giri/min  
-COPPIA REGOLABILE DA ≈ 300 A 1000 N/m  
-CONTAGIRI DI MANOVRA CON CAMPO 15/1450 giri/ora  
-POTENZA NOMINALE ≈ 8.50 KW  
-POTENZA INSTALLATA ≈ 27.50 KW  
-CORRENTE NOMINALE ≈ 18.7 A  
-CORRENTE DI SPUNTO ≈ 112 A

DATI CARATTERISTICI

-LUCE NETTA 2000 mm  
-ALTEZZA SCUDO 7600 mm  
-CORSO UTILE 4000 mm  
-CARICO IDROSTATICO MAX 9 m  
-PESO (escluso gargami di manovra) ≈ 10.500 Kg.+ 10%  
-TENUTA PERIMETRALE SUI 3 LATI

TRATTAMENTO SUPERFICIALE

PER PARTI EMERSE

-SABBIAIATURA SA 2.5  
-ZINCANTE INORGANICO 70 MICRON  
-EPOSSIDICA 150 MICRON

PER PARTI IMMERSE: gargamatura e diaframma

-ZINCATURA A BAGNO CALDO EN - ISO - 1461

Comittente: Agenzia Interregionale per il fiume Po Strada Giuseppe Garibaldi 75 43121 Parma



Commissa:

CR-E-815 Rifacimento chiavica del Fossadone sull'Argine Maestro sinistro del fiume Po in Comune di Stagno Lombardo (CR) - Cod OPERA 936 - CUP B53H19000290002 - CIG 82186558A7



Livello di progettazione

PROGETTO DEFINITIVO

IMPIANTO DI REGOLAZIONE  
Particolare delle paratoie

Scala: 1:50

2020-815-CR-SPM.4  
Tav.

REVISIONE	DATA	DESCRIZIONE	REDATTO	VERIFICATO	APPROVATO
02	28.08.2020	Aut. Paesaggistica	MF	RR	FA
03	23.12.2020	Progetto Definitivo	BW	RR	FA

Si specifica che in fase costruttiva tutte le dimensioni e posizioni andranno accuratamente verificate in sito a cura ed onere della impresa appaltatrice.